

## TELÈFONS I DIRECCIONS DE CONTACTE

### **CASINOS:**

96 270 06 06  
C/ LAS BALSAS, 62  
WWW.CASINOS.ES

### **GÁTOVA:**

96 412 60 01  
PLAZA PAÍS VALENCIANO, 1  
WWW.GATOVA.ES

### **DOMEÑO:**

96 272 80 28  
PLAZA 7 DE OCTUBRE  
WWW.DOMENO.ES

### **OLOCAU:**

96 270 30 12  
C/LES ERES, 44  
WWW.OLOCAU.ES

### **LORIGUILLA:**

96 166 80 52  
AVDA. DEL OESTE, 9  
WWW.LORIGUILLA.COM

### **SERRA:**

96 168 84 04  
C/ SAGUN, 21  
WWW.SERRA.ES

### **MARINES:**

96 164 80 17  
PLAZA AYUNTAMIENTO, 4  
WWW.MARINES.ES

### **BENISSANÓ:**

96 279 89 34  
C/VERGE DEL FONAMENT,21  
WWW.AJUNTAMENTBENISSANO.ES



# RENDA VALENCIANA D'INCLUSIÓ





## CONCEPTE

La renda valenciana d'inclusió és un **dret subjectiu** que es concreta a través d'una **prestació econòmica i/o un procés d'inclusió social** dirigida a cobrir les necessitats bàsiques que garantisquen la qualitat de vida combatint l'exclusió social, facilitant l'accés a l'educació, la sanitat, la vivenda, l'esport, la cultura, i als serveis d'ocupació i formació en igualtat d'oportunitats.



## CARACTERÍSTIQUES

- Es una prestació **periòdica i de duració indefinida**, sempre que es mantinguen en el temps els requisits i condicions.
- Es **complementaria** amb els recursos que es disposen.
- Es **intransferible**.
- **No condicionada**.
- Es **incompatible** amb el renúncia o la falta de sol·licitud de les prestacions econòmiques públiques a les que tinguen dret.



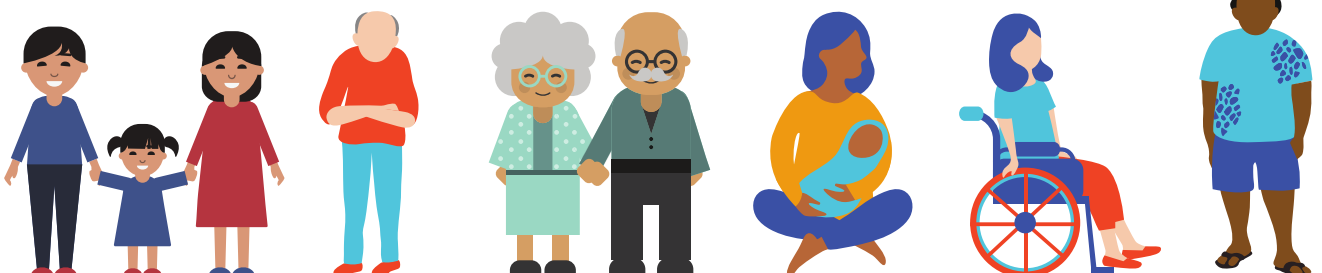
## MODALITATS

### Renda complementària de ingressos:

- Renda complementària d'ingressos del treball.
- Renda complementària d'ingressos per prestacions.

### Renda de garantia:

- Renda de garantia d'ingressos mínims.
- Renda de garantia d'inclusió social.





## REQUISITS D'ACCÉS

- Estar empadronats o **residir durant 1 any** de manera continuada, immediatament anterior a la data de sol·licitud o haver residit un total de **5 anys** de manera continuada o interrompida, dels **10 anys immediatament anteriors** a la sol·licitud.
- En el cas de persones refugiades, asilades i les víctimes de violència de gènere o d'explotació sexual o tracta no s'exigirà temps mínim de residència.
- **No disposar de recursos** econòmics o, en cas de disposar d'algún, que aquests siguin inferiors a la renda valenciana d'inclusió.
- No disposar de béns mobles o immobles, diferents a la vivenda habitual.
- **Ser major de 25 anys** o **major de 16 anys amb responsabilitats familiars**, o **major de 18** y haver tingut treball remunerat durant al menys 1 any.



## PROCEDIMENT DE SOL·LICITUD



- **Lloc de sol·licitud**

En els **Serveis Socials del seu municipi**, mitjançant la presentació de la sol·licitud complimentada i la documentació que acredite el compliment dels requisits i la situació familiar particular

- **Òrgan de resolució**

La Direcció Territorial de la Conselleria de Igualtat y Politiques Inclusives ha de resoldre en un termini màxim de 6 mesos des de l'entrada de la sol·licitud i la documentació completa en el registre. Si no es dicta ni notifica resolució a lo llarg d'aquest termini, s'entén estimada la sol·licitud per silenci.